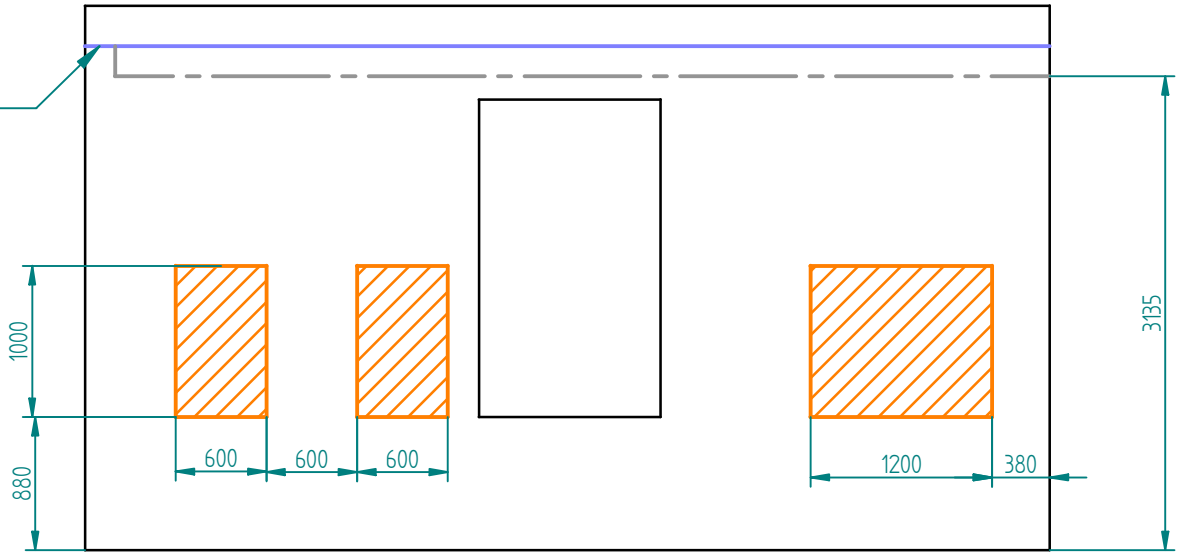
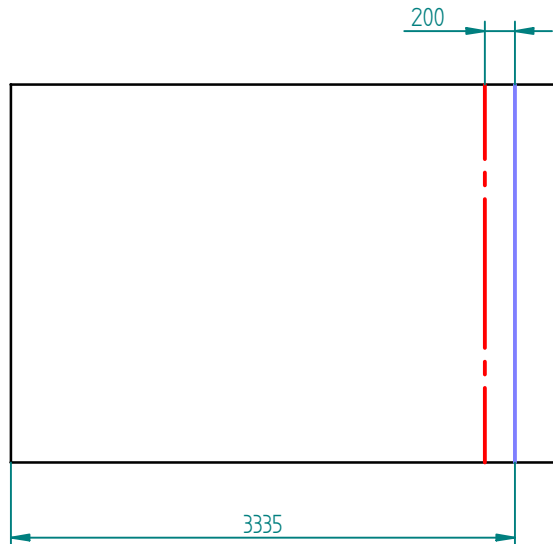
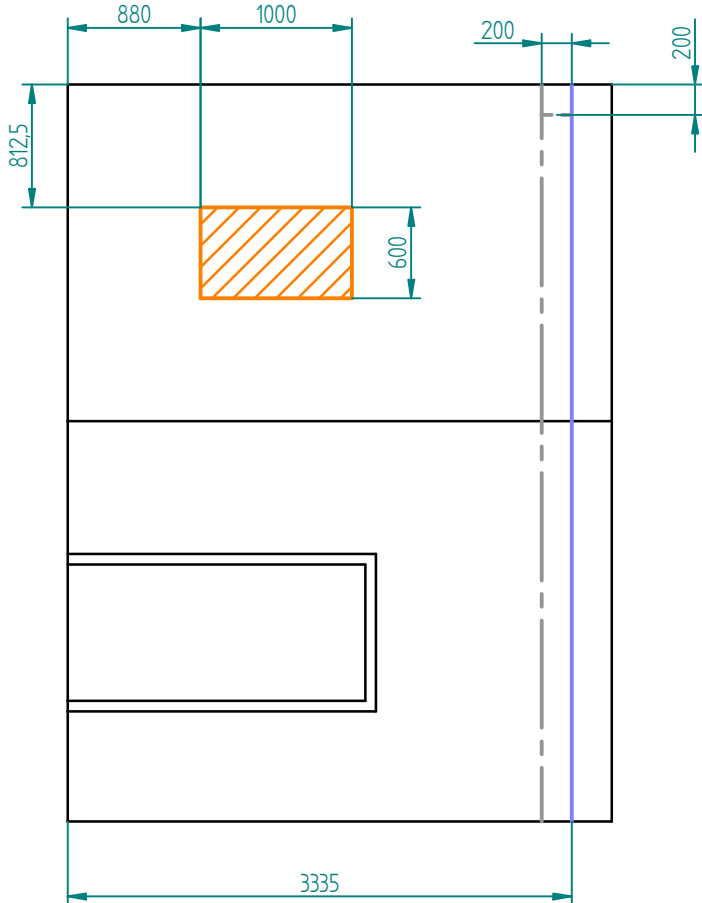
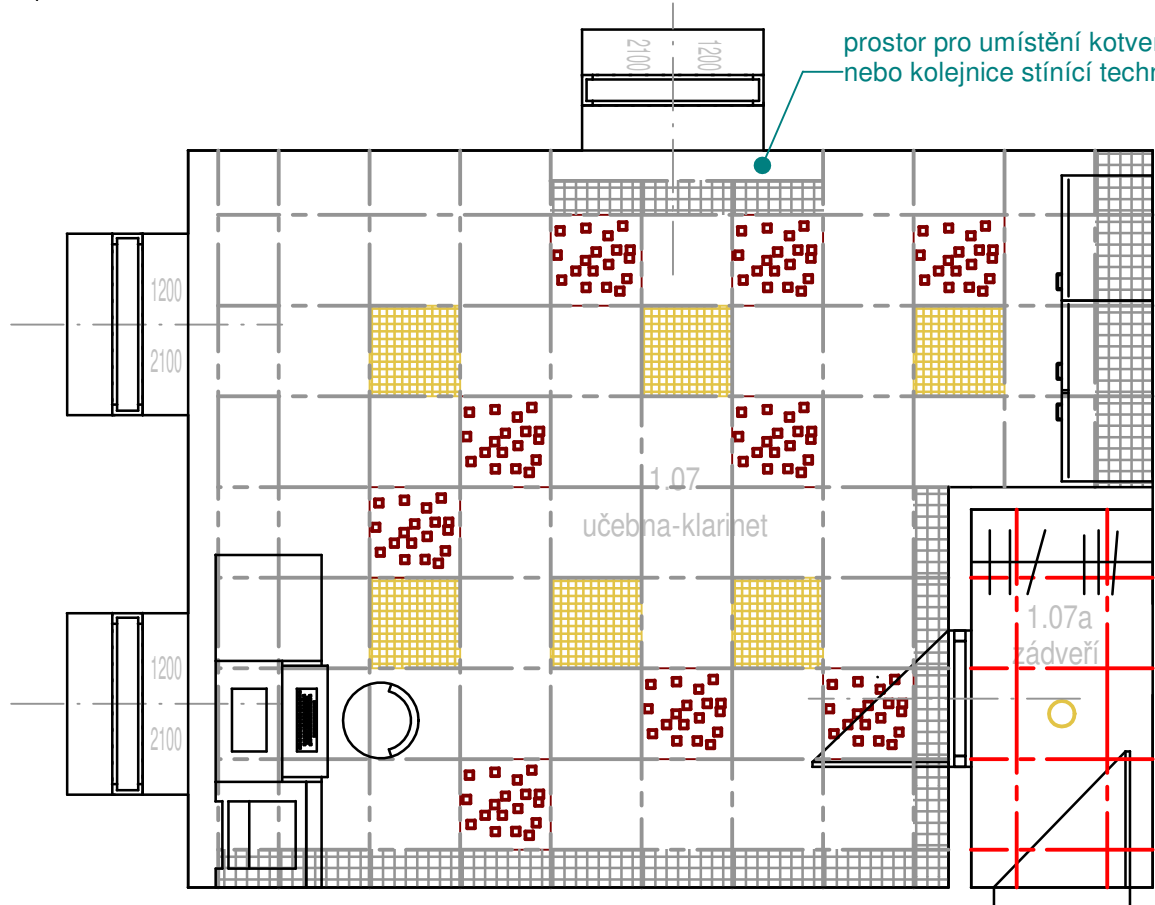
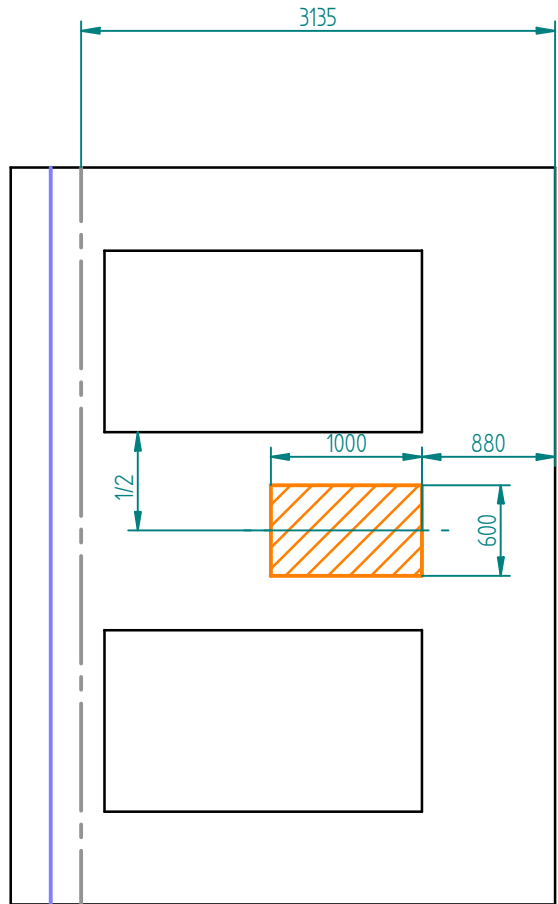


prostor pro umístění kotvení  
nebo kolejnice stínící techniky

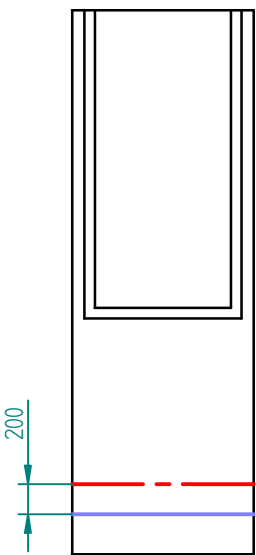
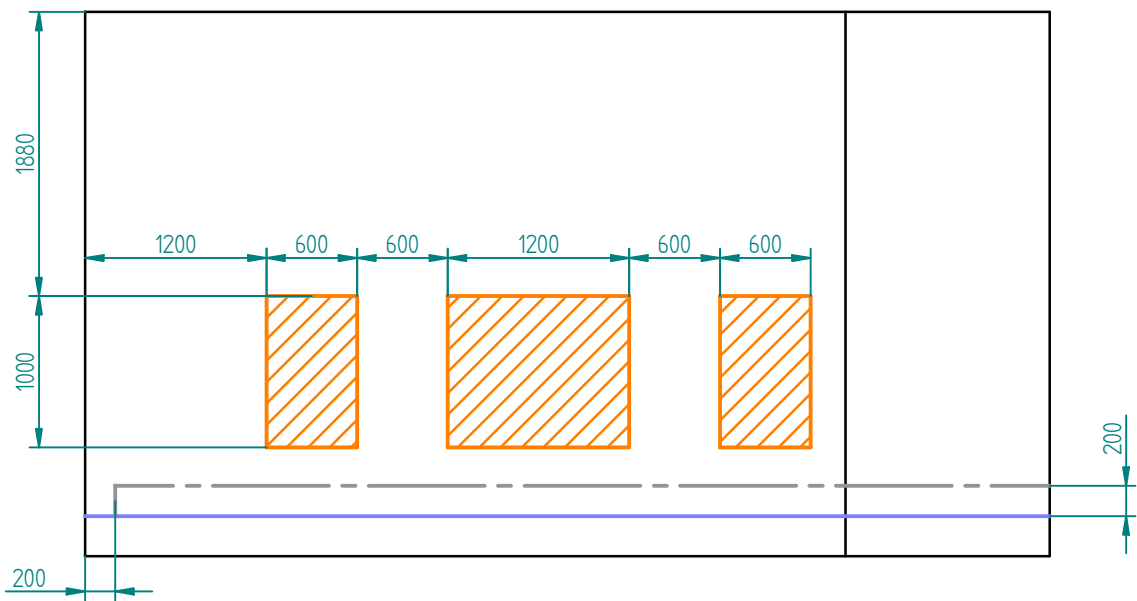


prostor pro umístění kotvení  
nebo kolejnice stínící techniky



## Legenda

- SDK protihluková úprava stropu tl. 3 x 12,5 mm
- kazetový podhled 600 x 600 zvoleného typu
- AKU - 01 kazetový podhled 600 x 600 širokopásmový
- AKU - 02 pohltivá deska, systém upevnění na stěnu, celk. tl. 50 mm
- AKU - 03 2D difuzor, 600 x 1200 mm
- SDK deska, tl. 12,5 mm + 100 mm minerální izolace obj. hm. 15 - 30 kg/m3
- plošné osvětlení LED 600 x 600 mm
- AKU - 04 děrovaná SDK kazeta 600 x 600 mm, štěrbin, vysoká pohltivost



## Seznam typu akustických obkladu

nazev	pocet (ks, m2)
AKU 01	10 ks
AKU 02	6 m2
AKU 03	8 ks
AKU 04	54 ks

Skladby obkladů:

**AKU 01**  
Podvěšený podhled kazetový minerální, tl. 20 mm, rastr 600 x 600 mm, celková podvěsná výška 200 mm, činitel pohltivosti v pásmu 250 Hz - 4 kHz min. 0,4, barva dle výběru investora.

**AKU 02**  
Minerální deska otěrúzdorná tl. 40 mm, omyvatelná, systémové uchycení na stěnu, činitel pohltivosti v pásmu 500 Hz - 4kHz min. 0,9. Použito dle výkresové dok., celková tl. obkladu 50 mm, barva dle výběru investora. Desky jsou zarovnány průběžně s liniemi stropního rastru, pokud je to možné.

**AKU 03**  
2D difuzor QRD, 500 x 500 mm, v = 120 mm, hmotnost do 3 kg, lepeno na DTD nebo SDK desku 595 x 595 mm. Činitel difúze min. 0,4 v pásmu od 1 kHz.

**AKU 04**  
Děrovaná kazeta SDK 600 x 600 mm, štěrbin 6 x 95 mm, činitel děrování 18 %, činitel pohltivosti v pásmu 250 - 4000 Hz min. 0,6 , celkové svěšení včetně tl. kazety 200 mm - viz výkres, upevněno do systémového kazetového rastru, vzduch. mezera vyplněna minerální izolací obj. hm.15 - 30 kg/m3 v tl. 100 mm v případě potřeby korekce doby dozvuku na nízkých kmitočtech.

AKU 04 - stropní kazeta - celkové svěšení 200 mm

tloušťka (mm)	praktický činitel zvukové pohltivosti					
	125 Hz	250 Hz	500 Hz	1000 Hz	2000 Hz	4000 Hz
12,5	0,50	0,60	0,65	0,60	0,60	0,60

AKU 02 - stěnový panel :


tloušťka (mm)	praktický činitel zvukové pohltivosti					
	125 Hz	250 Hz	500 Hz	1000 Hz	2000 Hz	4000 Hz
50	0,2	0,7	1	1	1	1

$S_e = 27,53 \text{ m}^2$

Návrhová doba dozvuku  $T_0 = 0.7 \text{ s}$ , dle ČSN 73 05 27.

Svislý pohltivý obklad je možné uspořádat dle skutečného dispozičního řešení místnosti po konzultaci s řešitelem akustiky.

V místnosti lze použít textilní stínící techniku do plošné hmotnosti 200g/m2.

 <p>projekční a inženýrská kancelář ing. karel grygera, lesní 69/4 747 06 opava - podvihov ( +420 775 230 155, 553 794 832 projekce.grygera@seznam.cz</p>	stavba rekonstrukce budovy ZUŠ náměstí Míru		vedoucí projektant: Ing. Karel Grygera	
	D 1.5 Prostorová akustika		zodpovědný projektant: vypracoval: Ing. Dušan Jargaš	
	stavebník: město Krnov, Hlavní náměstí 1, 794 01 Krnov zastoupený Ing. Tomášem Hradilem, starostou města		zak. č. 151.14	datum: 11/2020
	místo stavby: k.ú. Opavské Předměstí, parc.č. 341, 344/1		měřítko: 1:50	formát: A2
kraj: Moravskoslezský	Učebna 1.07		stupeň: DPS-ZDS	číslo výkresu: D 1.5.04

L.S